

## SILSONIC 40

ηχοαπορροφητικό και θερμομονωτικό  
από αναγεννημένες ίνες πολυεστέρα

### 1. ΓΕΝΙΚΗ ΠΕΡΙΓΡΑΦΗ

**Το SILSONIC συνδυάζει την άριστη ηχοαπορροφητική ικανότητα των ινωδών υλικών με τη ανθεκτικότητα και την υγιεινή του πολυεστέρα**

Από 100% θερμοσυγκολλημένες και αναγεννημένες ίνες πολυεστέρα πυκνότητας 40 kg/m<sup>3</sup>

Αυξάνει την ηχομονωτική αξία ελαφρών δομικών στοιχείων, και ιδιαίτερα των κατασκευών γυψοσανίδας, παρέχοντας ταυτόχρονα και πολύ καλή θερμομόνωση.

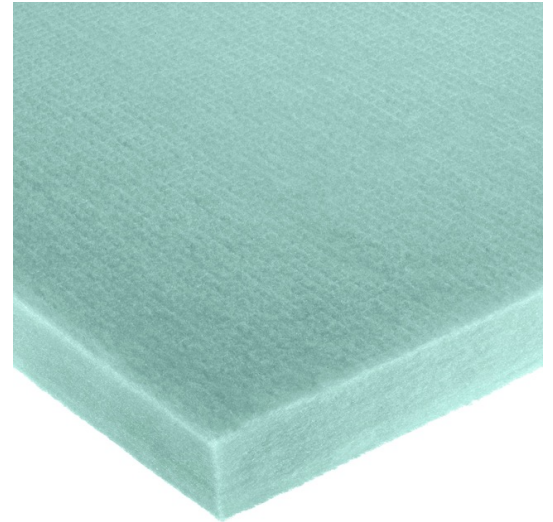
Φιλικό προς το περιβάλλον και πλήρως ανακυκλώσιμο.

Εύκαμπτο, δεν σπάει, δεν διαλύεται, δεν καταστρέφεται από καλωδιώσεις και σωληνώσεις.

Ανθεκτικό σε χημικά, γήρανση, υπεριώδη ακτινοβολία, υγρασία, βακτηρίδια, μικροοργανισμούς

Μη τοξικό, άοσμο, υποαλλεργικό, δεν περιέχει ίνες επικίνδυνες για την υγεία.

Πιστοποιημένο προϊόν B-s2, d0 και CE mark



### 2. ΜΟΡΦΗ - ΔΙΑΣΤΑΣΕΙΣ

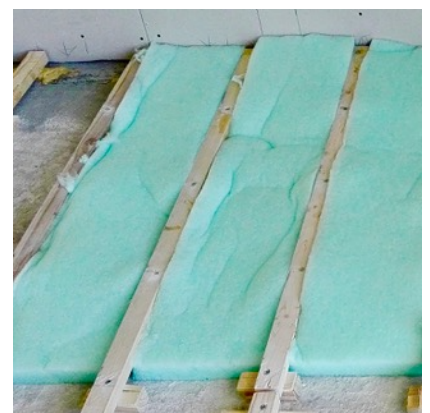
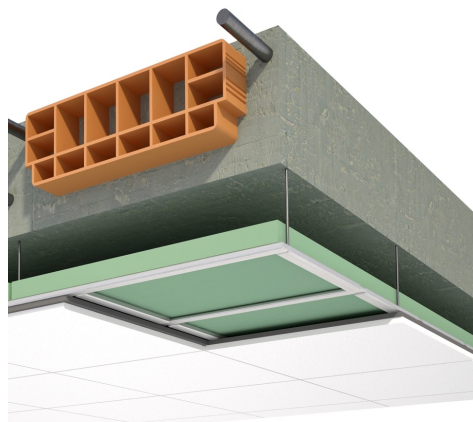
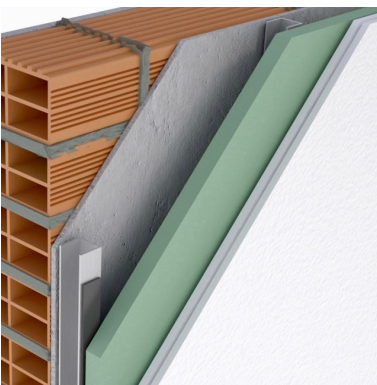
**Φύλλα** με στάνταρ διαστάσεις:

60x120 cm (±1cm) x πάχος 40mm (±10%)

Άλλες διαστάσεις και πάχη είναι δυνατά κατόπιν παραγγελίας

Διαθέσιμο και σε ρολά σε διάφορα πάχη

### 3. ΧΡΗΣΕΙΣ



Αύξηση της ηχομονωτικής και θερμομονωτικής αξίας των δομικών στοιχείων σε ξηρή ή παραδοσιακή τοιχοποιία και ψευδοροφές

Ηχοαπορροφητική γέμιση των διακένων σε ξύλινα δάπεδα, σε κεραμοσκεπές κ.ά.

#### 4. ΤΕΧΝΙΚΑ ΧΑΡΑΚΤΗΡΙΣΤΙΚΑ

<b>Πυκνότητα</b>	EN 1602	40 kg/m <sup>3</sup> ± 10%
<b>Χρώμα</b>		Ανοικτό πράσινο
<b>Συμπεριφορά στην φωτιά</b>	EN 13501-1 UNI 9177	B-s2, d0 Class 1
<b>Θερμοκρασιακά όρια εφαρμογής</b>	Internal	-50°C +100°C (συνεχής χρήση)
<b>Συντελεστής αντίστασης στη διάχυση υδρατμών</b>	EN 12086	< 10
<b>Συντελεστής θερμικής αγωγιμότητας</b>	EN 12667 EN 12664	0,0321 W/mK

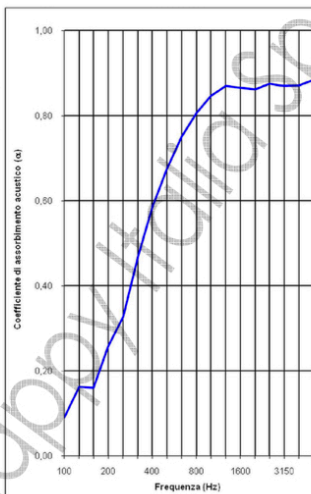
#### Συντελεστής ηχοαπορρόφησης $\alpha_s$ [EN ISO 354 & 11654]

RISULTATI SPERIMENTALI / TEST RESULTS

Elemento in prova / Tested element Silsonic D40 SP40

Superficie del campione S = 12,0 m<sup>2</sup>  
Sample surface

FREQ (Hz)	T1 (sec)	T2 (sec)	$\alpha_s$	$\alpha_p$
100	7,86	6,15	0,09	
125	7,04	4,88	0,16	0,15
160	7,15	4,95	0,16	
200	6,09	3,78	0,26	
250	5,77	3,33	0,33	0,35
315	5,96	2,86	0,47	
400	5,98	2,54	0,58	
500	5,87	2,31	0,67	0,65
630	5,63	2,13	0,75	
800	5,47	2,02	0,81	
1000	5,34	1,94	0,85	0,85
1250	5,21	1,89	0,87	
1600	4,93	1,86	0,87	
2000	4,52	1,80	0,86	0,85
2500	3,97	1,69	0,87	
3150	3,17	1,53	0,87	
4000	2,78	1,43	0,87	0,85
5000	2,15	1,23	0,88	



Valutazione secondo ISO 11654  
Rating according to ISO 11654

$\alpha_{0,5} = 0,65$  (H)

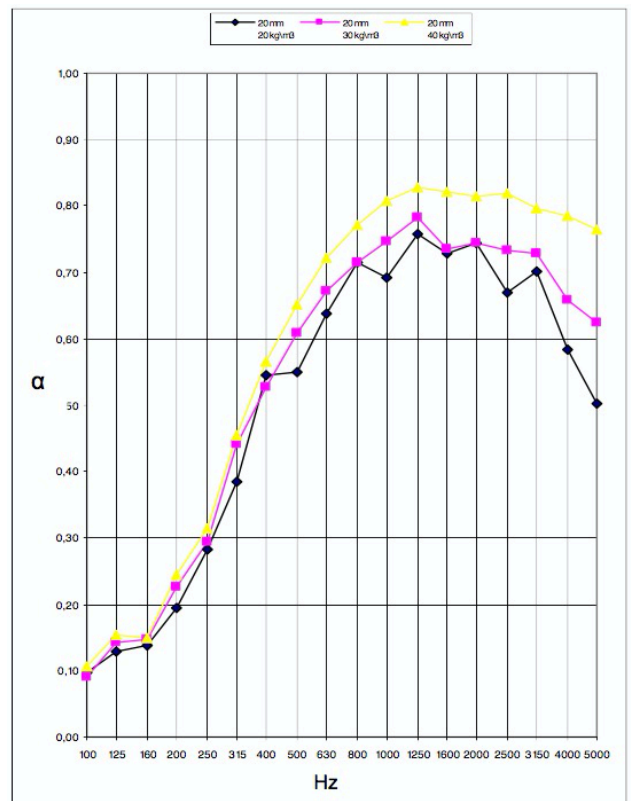
IL RESP. Divisione Costruzioni  
Division Head

Paolo Mele

IL RESP. DEL CENTRO  
Managing Director

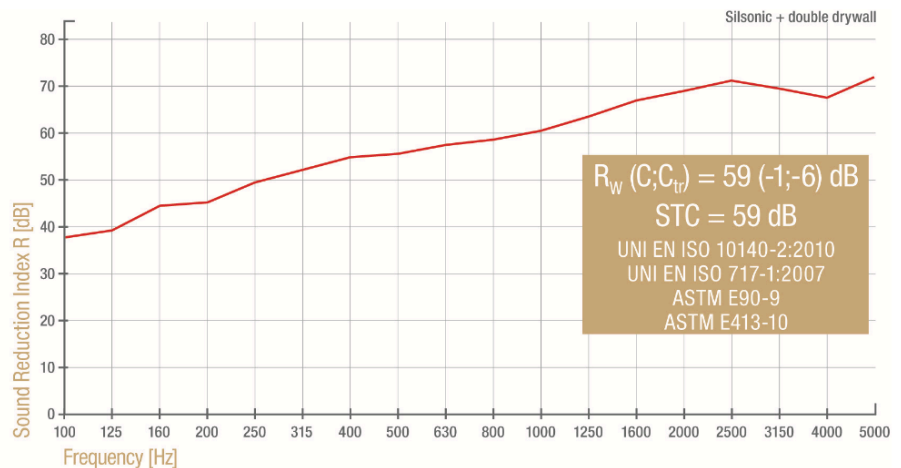
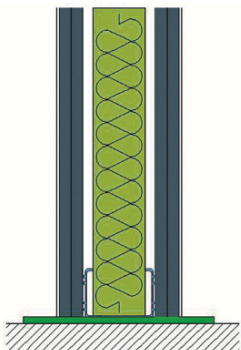
Pasqualino Cau

Il presente rapporto annulla e sostituisce il rapporto 0083UDC/VACU/09, datato 03/08/2009  
This Test Report nullifies and replaces Test Report 0083/DC/ACU/09 issued on Aug 3<sup>rd</sup> 2009



#### Δείκτης ηχομείωσης $R_w$ [EN ISO 10140 & 717-1]

FREQ.(Hz)	R (dB)
100	38,0
125	39,8
160	44,5
200	45,5
250	49,7
315	52,4
400	55,8
500	56,3
630	57,7
800	59,1
1000	61,6
1250	64,1
1600	67,0
2000	69,1
2500	71,4
3150	69,9
4000	67,8
5000	72,1



Double drywall 10 mm, 11,5 kg/m<sup>2</sup> each + cavity wall: drywall stud 75 mm + Silsonic 60 mm, 20 kg/m<sup>2</sup> + double drywall 10 mm, 11,5 kg/m<sup>2</sup> each