



ETAG 001-5	13	1020
ETAG 001-5 TR 23	11	1020

Sika AnchorFix®-2

Υψηλής απόδοσης συγκολλητικό υλικό αγκυρώσεων

Περιγραφή Προϊόντος

Αγκυρωτικό συγκολλητικό υλικό 2-συστατικών, χωρίς διαλύτες και στυρένιο, εποξειδικής-ακρυλικής βάσης.

Εφαρμογές

Ταχείας ωρίμανσης συγκολλητικό υλικό αγκυρώσεων για εφαρμογές με:

- Ράβδους / σιδηροπλισμούς
- Κοχλίες με σπείρωμα (ντίζες)
- Βίδες και ειδικά συστήματα στερεώσεων

Σε υποστρώματα όπως:

- Σκυρόδεμα
- Συμπαγή τοιχοποιία
- Μέταλλο

Πριν κάθε εφαρμογή, η καταλληλότητα του συγκολλητικού υλικού Sika AnchorFix® για κάθε υπόστρωμα σχετικά με την επιθυμητή αντοχή συγκόλλησης, και για αποφυγή κηλιδώσεων και αποχρωματισμού, πρέπει να επιβεβαιώνεται με δοκιμαστική εφαρμογή. Η διαδικασία αυτή πρέπει να τηρηθεί λόγω του μεγάλου εύρους πιθανών υποστρωμάτων, ιδιαίτερα όσον αφορά στην αντοχή, τη σύνθεση και το πορώδες σε:

- Φυσικούς λίθους υψηλής σκληρότητας
- Συμπαγείς βράχους

Χαρακτηριστικά / Πλεονεκτήματα

- Ταχείας ωρίμανσης
- Εφαρμόζεται με κανονικό πιστόλι χειρός για φύσιγγες
- Υψηλή ικανότητα ανάληψης φορτίων
- Έγκριση ETA
- Έγκριση IAPMO-UES
- Πιστοποιητικό καταλληλότητας για πόσιμο νερό
- Πιστοποίηση σύμφωνα με LEED
- Δεν ολισθαίνει ακόμα και σε εφαρμογές οροφής
- Χωρίς στυρένιο
- Ελαφριάς οσμής
- Μειωμένη φύρα υλικού
- Χωρίς περιορισμούς για τη μεταφορά του

Construction



Δοκιμές

Εγκρίσεις / Πρότυπα

Ευρωπαϊκή Τεχνική Έγκριση για ράβδους με σπείρωμα:



European Technical Approval ETAG 001 Part 5 Option 7

Χημικά αγκύρια κατασκευασμένα από ανοξείδωτο ή γαλβανισμένο χάλυβα για μη ρηγματωμένο σκυρόδεμα: Μεγέθη M8, M10, M12, M16, M20 και M24

EC Cert. 1020-CPD-090-030091

ETA-13 / 0968

Αντίσταση σε φωτιά:

Αναφορά δοκιμής από το Πανεπιστήμιο του Brunswick

Αρ. Αναφοράς. 3551/4926

Δοκιμές σύμφωνα με DIN EN 1363-1 (ISO 834)



ICC-ES Κριτήρια αποδοχής για μετεγκατεστημένα χημικά αγκύρια σε στοιχεία σκυροδέματος (Acceptance Criteria for post-installed adhesive anchors in concrete elements (AC308))

Χημικά αγκύρια κατασκευασμένα από ανοξείδωτο χάλυβα για μη ρηγματωμένο σκυρόδεμα: Μεγέθη M8, M10, M12, M16, M20 και M24

IAPMO UES #0327

ER 0327

Ευρωπαϊκή Τεχνική Έγκριση για χάλυβες οπλισμού:



Ευρωπαϊκή Τεχνική Έκθεση ETAG 001 Μέρος 5 TR023 για χάλυβες οπλισμού

Χάλυβες 8 έως 32 mm

EC Cert. 1020-CPR-090-033215

ETA-15 / 0056

Αντίσταση σε φωτιά:

Δοκιμή αναφοράς από το Ινστιτούτο CSTB.

Αναφορά No 26024178e

για Sika AnchorFix[®]-2 σε συνδυασμό με χάλυβα οπλισμού σκυροδέματος (Ø 8 έως 40mm) και υποκείμενο σε έκθεση σε φωτιά

Έγκριση για επαφή με πόσιμο νερό:



Εξαρτήματα πόσιμου νερού NSF / A NSI 61

MH49487

Έγκριση LEED:



Αναφορά δοκιμών από Eurofins

Αναφορά No G22816A_03

Χαρακτηριστικά Προϊόντος

Μορφή

Χρώματα	Συστατικό A:	ανοικτό πράσινο
	Συστατικό B:	μαύρο
	Μείγμα A+B:	ανοικτό γκρι

Συσκευασία	300 ml κανονική φύσιγγα, 12 ανά κουτί. Παλέτα: 60 κουτιά με 12 φύσιγγες.
	550 ml κανονική φύσιγγα, 12 ανά κουτί. Παλέτα: 50 κουτιά με 12 φύσιγγες.




Αποθήκευση

Συνθήκες Αποθήκευσης / Διάρκεια Ζωής	15 μήνες από την ημερομηνία παραγωγής αποθηκευμένο στην αρχική, κλειστή και σφραγισμένη συσκευασία, σε ξηρές συνθήκες σε θερμοκρασίες μεταξύ +5°C και +30°C. Προστατέψτε το από άμεση ηλιακή ακτινοβολία. Όλες οι φύσιγγες Sika AnchorFix®-2 αναγράφουν την ημερομηνία λήξης στην ετικέτα τους.
--------------------------------------	--

Τεχνικά Χαρακτηριστικά

Πυκνότητα	Μέρος A: 1.62 - 1.70 kg/l Μέρος B: 1.44 - 1.50 kg/l 1.60 - 1.68 kg/l (Μείγμα A+B)
-----------	---

Χρόνος Ωρίμανσης

Θερμοκρασία 	Χρόνος Ενέργειας T _{gel} 	Χρόνος Ωρίμανσης T _{cur} 
+20°C - +35°C	1 λεπτό	40 λεπτά
+10°C - +20°C	4 λεπτά	70 λεπτά
+5°C - +10°C	8 λεπτά	100 λεπτά
0°C - +5°C	- *	180 λεπτά
-5°C - 0°C	- *	24 ώρες

* Ελάχιστη θερμοκρασία φύσιγγας = +5°C

Κρέμαση	Δεν παρουσιάζει ολίσθηση ακόμα και για εφαρμογές σε επιφάνειες οροφών.
---------	--

Πάχος Στρώσης	~5 mm μέγιστα
---------------	---------------

Μηχανικές / Φυσικές Ιδιότητες

Θλιπτική αντοχή	~68 N/mm ² (7 ημέρες, +20°C)	(Σύμφωνα με ASTM D695)
Καμπτική αντοχή	~24 N/mm ² (7 ημέρες, +20°C)	(Σύμφωνα με ASTM D790)
Εφελκυστική αντοχή	~13 N/mm ² (7 ημέρες, +20°C)	(Σύμφωνα με ASTM D638)
Μέτρο ελαστικότητας	Σε θλίψη: ~3'700 N/mm ²	(Σύμφωνα με ASTM D695)

Σχεδιασμός	Για σχεδιαστικές λεπτομέρειες, παρακαλούμε αναφερθείτε σε ξεχωριστό έγγραφο που παρέχεται σχετικά με το προϊόν.
------------	---

Αντοχή

Θερμική αντοχή

Θερμοκρασιακό εύρος λειτουργίας ώριμου συγκολλητικού:
-40°C έως +50°C*

*Θερμοκρασιακή αντοχή ώριμου συγκολλητικού, ETAG 001, μέρος 5

+50°C μακροπρόθεσμη

+80°C βραχυπρόθεσμη (1 - 2 ώρες)

Πληροφορίες Συστήματος

Λεπτομέρειες εφαρμογής

Κατανάλωση/ Δοσολογία Κατανάλωση υλικού ανά αγκύριο σε ml

Σπειρώματος Ø	Οπής Ø	Θεωρητικός όγκος [ml] Για συγκεκριμένο βάθος οπής [mm]																		
		mm	80	90	110	120	130	140	160	170	180	200	210	220	240	260	280	300	350	400
M8	10	3.4	3.8	4.6	5.0	5.4	5.9	6.7	7.1	7.5	8.4	8.8	9.2	10.1	10.9	11.7	12.6	14.7	16.8	
M10	12	4.4	5.0	6.1	6.6	7.2	7.7	8.8	9.4	9.9	11.0	11.6	12.1	13.2	14.3	15.4	16.5	19.3	22.0	
M12	14	5.6	6.3	7.7	8.4	9.1	9.8	11.2	11.8	12.5	13.9	14.6	15.3	16.7	18.1	19.5	20.9	24.4	27.9	
M14	16	6.9	7.7	9.5	10.3	11.2	12.0	13.8	14.6	15.5	17.2	18.1	18.9	20.6	22.4	24.1	25.8	30.1	34.4	
M14	18	11.2	12.6	15.4	16.8	18.2	19.6	22.4	23.8	25.2	28.0	29.4	30.8	33.6	36.4	39.2	42.0	49.0	56.0	
M16	18	7.8	8.8	10.8	11.8	12.7	13.7	15.7	16.7	17.6	19.6	20.6	21.6	23.5	25.5	27.4	29.4	34.3	39.2	
M16	20	12.6	14.1	17.3	18.8	20.4	22.0	25.1	26.7	28.3	31.4	33.0	34.5	37.7	40.8	44.0	47.1	55.0	62.8	
M20	22	10.8	12.2	14.9	16.2	17.6	18.9	21.6	23.0	24.3	27.0	28.4	29.7	32.4	35.1	37.8	40.5	47.3	54.0	
M20	24	16.6	18.6	22.8	24.8	26.9	29.0	33.1	35.2	37.3	41.4	43.5	45.5	49.7	53.8	58.0	62.1	72.5	82.8	
M20	25	19.7	22.1	27.1	29.5	32.0	34.4	39.4	41.8	44.3	49.2	51.7	54.1	59.0	64.0	68.9	73.8	86.1	98.4	
M24	26	14.2	16.0	19.6	21.4	23.1	24.9	28.5	30.3	32.0	35.6	37.4	39.2	42.7	46.3	49.8	53.4	62.3	71.2	
M27	30	19.4	21.9	26.7	29.2	31.6	34.0	38.9	41.3	43.7	48.6	51.0	53.5	58.3	63.2	68.0	72.9	85.1	97.2	

Οι παραπάνω ενδεδειγμένες ποσότητες γεμίσματος έχουν υπολογιστεί χωρίς απώλειες. Απώλειες 10 - 50%.

Η ποσότητα γεμίσματος μπορεί να μετρηθεί κατά τη διάρκεια της εφαρμογής με τη βοήθεια του δοσομετρητή στη συσκευασία του προϊόντος.

Ποιότητα Υποστρώματος

Κονιάματα και σκυροδέματα απαιτείται να έχουν ηλικία μεγαλύτερη των 28 ημερών. Η αντοχή του υποστρώματος (σκυροδέμα, τούβλα, φυσική πέτρα) πρέπει να ελέγχεται σε κάθε περίπτωση. Δοκιμές εξόλκευσης πρέπει να πραγματοποιούνται σε περίπτωση που η αντοχή του υποστρώματος δεν είναι γνωστή.

Η οπή του αγκυρίου πρέπει πάντοτε να είναι καθαρή, στεγνή, χωρίς λάδια, γράσα, κ.τ.λ. Σαθρά υπολείμματα πρέπει να απομακρύνονται από τις οπές.

Οι κοχλίες και οι οπλισμοί πρέπει να καθαρίζονται από λάδια, γράσο και οποιαδήποτε άλλα υπολείμματα και ρύπους παντός τύπου.

Συνθήκες Εφαρμογής / Περιορισμοί

Θερμοκρασία Υποστρώματος

-5°C ελάχιστη / +35°C μέγιστη

Θερμοκρασία Περιβάλλοντος

-5°C ελάχιστη / +35°C μέγιστη

Θερμοκρασία Υλικού

Το Sika AnchorFix®-2 πρέπει να έχει θερμοκρασία μεταξύ +5°C και +20°C κατά την εφαρμογή.

Σημείο Δρόσου

Προσοχή στη συμπύκνωση!

Η θερμοκρασία περιβάλλοντος κατά τη διάρκεια της εφαρμογής πρέπει να είναι τουλάχιστον 3°C πάνω από το σημείο δρόσου.

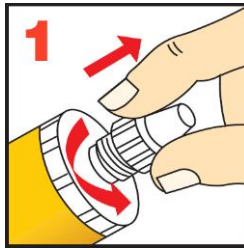
Οδηγίες Εφαρμογής

Ανάμειξη

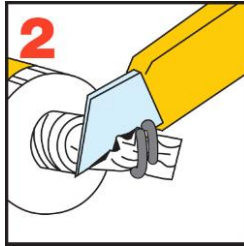
Μέρος A : μέρος B = 10 : 1 κατά όγκο

Εργαλεία Ανάμειξης

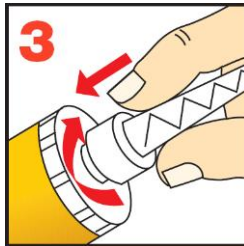
Προετοιμασία της φύσιγγας:



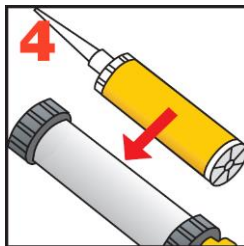
Ξεβιδώστε και αφαιρέστε το καπάκι



Κόψτε το προστατευτικό φιλμ



Βιδώστε το στατικό αναμεικτήρα

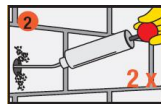


Τοποθετήστε τη φύσιγγα στο πιστόλι και ξεκινήστε την εφαρμογή

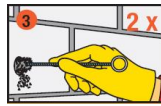
Όταν διακόπτεται η εργασία, η στατικός αναμεικτήρας μπορεί να παραμείνει στη φύσιγγα, αφού απελευθερωθεί η πίεση του εμβόλου. Με την επανέναρξη των εργασιών, σε περίπτωση που η ρητίνη έχει σκληρυνθεί μέσα στον στατικό αναμεικτήρα, αυτός θα πρέπει να αντικαθίσταται.



Διανοίξτε την οπή με ηλεκτρικό τρυπάνι στη διάμετρο και το βάθος που απαιτείται. Η διάμετρος της ανοιγμένης οπής πρέπει να είναι σε συμφωνία με το μέγεθος του αγκυρίου.

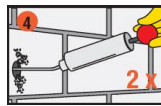


Η οπή πρέπει να καθαριστεί με φουσερό ή με αντλία πίεσης αέρος, ξεκινώντας από τη βάση της οπής (τουλάχιστον 2x)



Σημαντική σημείωση: χρησιμοποιείτε συμπιεστή αέρος χωρίς λάδι!

Η οπή πρέπει να καθαριστεί επιμελώς με κυλινδρική βούρτσα (βούρτσα τουλάχιστον 2x). Η διάμετρος της βούρτσας πρέπει να είναι μεγαλύτερη από τη διάμετρο της ανοιγμένης οπής.

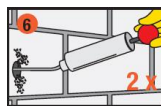


Η οπή πρέπει να καθαριστεί με φουσερό ή με αντλία πίεσης αέρος, ξεκινώντας από τη βάση της οπής (τουλάχιστον 2x).

Σημαντική σημείωση: χρησιμοποιείτε συμπιεστή αέρος χωρίς λάδι!

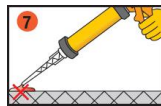


Η οπή πρέπει να καθαριστεί επιμελώς με κυλινδρική βούρτσα (βούρτσα τουλάχιστον 2x). Η διάμετρος της βούρτσας πρέπει να είναι μεγαλύτερη από τη διάμετρο της ανοιγμένης οπής.

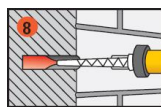


Η οπή πρέπει να καθαριστεί με φουσερό ή με αντλία πίεσης αέρος, ξεκινώντας από τη βάση της οπής (τουλάχιστον 2x).

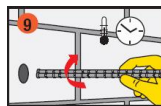
Σημαντική σημείωση: χρησιμοποιείτε συμπιεστή αέρος χωρίς λάδι!



Πιέστε περίπου δύο φορές μέχρις ότου τα δύο συστατικά μέρη να εξέλθουν ομογενοποιημένα. Μην κάνετε χρήση αυτής της ποσότητας υλικού. Απελευθερώστε την πίεση του πιστολιού και καθαρίστε το άνοιγμα της φύσιγγας με ένα πανί.

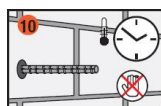


Εισάγετε το συγκολλητικό υλικό μέσα στην οπή, ξεκινώντας από τη βάση της, καθώς προοδευτικά τραβάτε προς τα έξω τη μύτη ανάμειξης. Σε κάθε περίπτωση αποφύγετε τον εγκλωβισμό αέρα. Για μεγαλύτερα βάθη μπορεί να χρησιμοποιηθεί η κατάλληλη προέκταση μύτη ανάμειξης.



Τοποθετήστε το αγκύριο με περιστροφική κίνηση στη γεμισμένη οπή. Μερική ποσότητα υλικού πρέπει να εξέλθει από την οπή.

Σημείωση: το αγκύριο πρέπει να τοποθετηθεί μέσα στο χρόνο ενέργειας του υλικού.



Κατά τη διάρκεια σκλήρυνσης της ρητίνης, το αγκύριο δεν πρέπει να μετακινηθεί ή να δεχθεί φορτία. Συντήρηση εργαλείων μπορεί να πραγματοποιηθεί με χρήση Sika® Colma.

Καθαρίστε τα χέρια και το δέρμα επιμελώς με ζεστό νερό και σαπούνι.

Σημείωση:

Για στερεώσεις σε κοίλα μπλοκ, μη χρησιμοποιείτε το Sika AnchorFix®-1.

Συντήρηση Εργαλείων

Απομάκρυνση νωπών υπολειμμάτων από τα εργαλεία και τον εξοπλισμό εφαρμογής μπορεί να πραγματοποιηθεί με χρήση Sika® Colma. Σκληρωμένο και/ή υλικό που έχει ωριμάσει (συγκολλητικό) μπορεί να αφαιρεθεί μόνο μηχανικά.

Βάση Μετρήσιμων Τιμών

Όλα τα τεχνικά δεδομένα που δηλώνονται σε αυτό το Φύλλο Ιδιοτήτων Προϊόντος βασίζονται σε εργαστηριακές δοκιμές. Τα πραγματικά μετρήσιμα δεδομένα μπορεί να διαφοροποιούνται λόγω συνθηκών που δεν υπόκεινται στον έλεγχό μας.

Τοπικοί Περιορισμοί

Παρακαλούμε να σημειώσετε ότι σαν αποτέλεσμα ειδικών τοπικών κανονισμών η απόδοση αυτού του προϊόντος μπορεί να μεταβάλλεται από χώρα σε χώρα. Παρακαλούμε να συμβουλευθείτε το τοπικό Φύλλο Ιδιοτήτων Προϊόντος για την ακριβή περιγραφή των πεδίων εφαρμογής.

Πληροφορίες Υγιεινής και Ασφάλειας

Για πληροφορίες και οδηγίες σχετικά με την ασφαλή διαχείριση, την αποθήκευση και την απόρριψη των χημικών προϊόντων, οι χρήστες πρέπει να ανατρέχουν στο πιο πρόσφατο Δελτίο Δεδομένων Ασφαλείας (Safety Data Sheet, SDS), το οποίο περιέχει φυσικά, οικολογικά, τοξικολογικά και άλλα δεδομένα σχετικά με την ασφάλεια κατά τη διαχείριση του προϊόντος.

Νομικές Σημειώσεις

Οι πληροφορίες και ειδικότερα οι υποδείξεις που αφορούν στην εφαρμογή και τελική χρήση των προϊόντων της Sika παρέχονται με καλή πίστη και βασίζονται στην τρέχουσα γνώση και εμπειρία της Εταιρείας για τα προϊόντα όταν αυτά αποθηκεύονται, χρησιμοποιούνται και εφαρμόζονται υπό κανονικές συνθήκες σε συμφωνία με τις υποδείξεις της Sika. Στην πράξη οι διαφοροποιήσεις στα υλικά, υποστρώματα και στις επιτόπιες συνθήκες εφαρμογής είναι τέτοιες που καμία εγγύηση δεν μπορεί να δοθεί σχετικά με την εμπνευστικότητα ή καταλληλότητα τους για συγκεκριμένο σκοπό και καμία ευθύνη από οποιαδήποτε έννομη σχέση δεν μπορεί να θεμελιωθεί κατά της Εταιρείας στη βάση των εδώ αναγραφόμενων πληροφοριών, γραπτών υποδείξεων ή άλλης μορφής παρεχόμενων οδηγιών. Οι χρήστες των προϊόντων πρέπει να ελέγχουν την καταλληλότητα των προϊόντων για την εκάστοτε εφαρμογή και σκοπιμότητα χρήσης. Η Sika έχει το δικαίωμα να τροποποιήσει τις ιδιότητες των προϊόντων της. Η τήρηση των δικαιωμάτων τρίτων είναι επιβεβλημένη. Όλες οι παραγγελίες γίνονται δεκτές υπό τους εκάστοτε όρους της Εταιρείας περί Πώλησης και Παράδοσης. Οι χρήστες των προϊόντων πρέπει πάντοτε να ανατρέχουν στην πιο πρόσφατη έκδοση του τοπικού Φύλλου Ιδιοτήτων Προϊόντος.



Sika Hellas ABEE
Πρωτομαγιάς 15
Κρυονέρι 145 68
Αθήνα-Ελλάδα

Τηλ. +30 210 8160600
Fax +30 210 8160606
Email: sika@gr.sika.com
www.sika.gr

